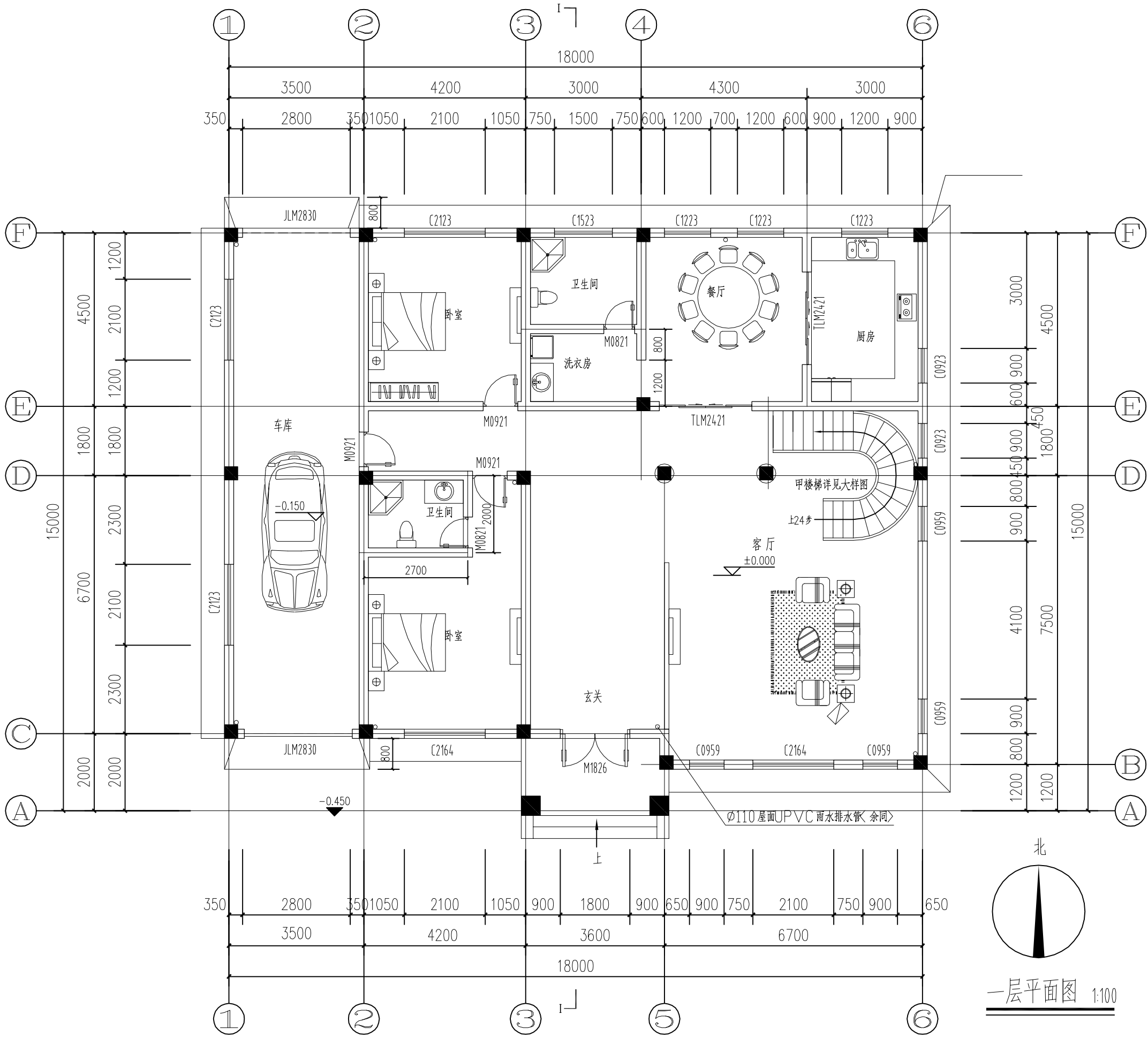
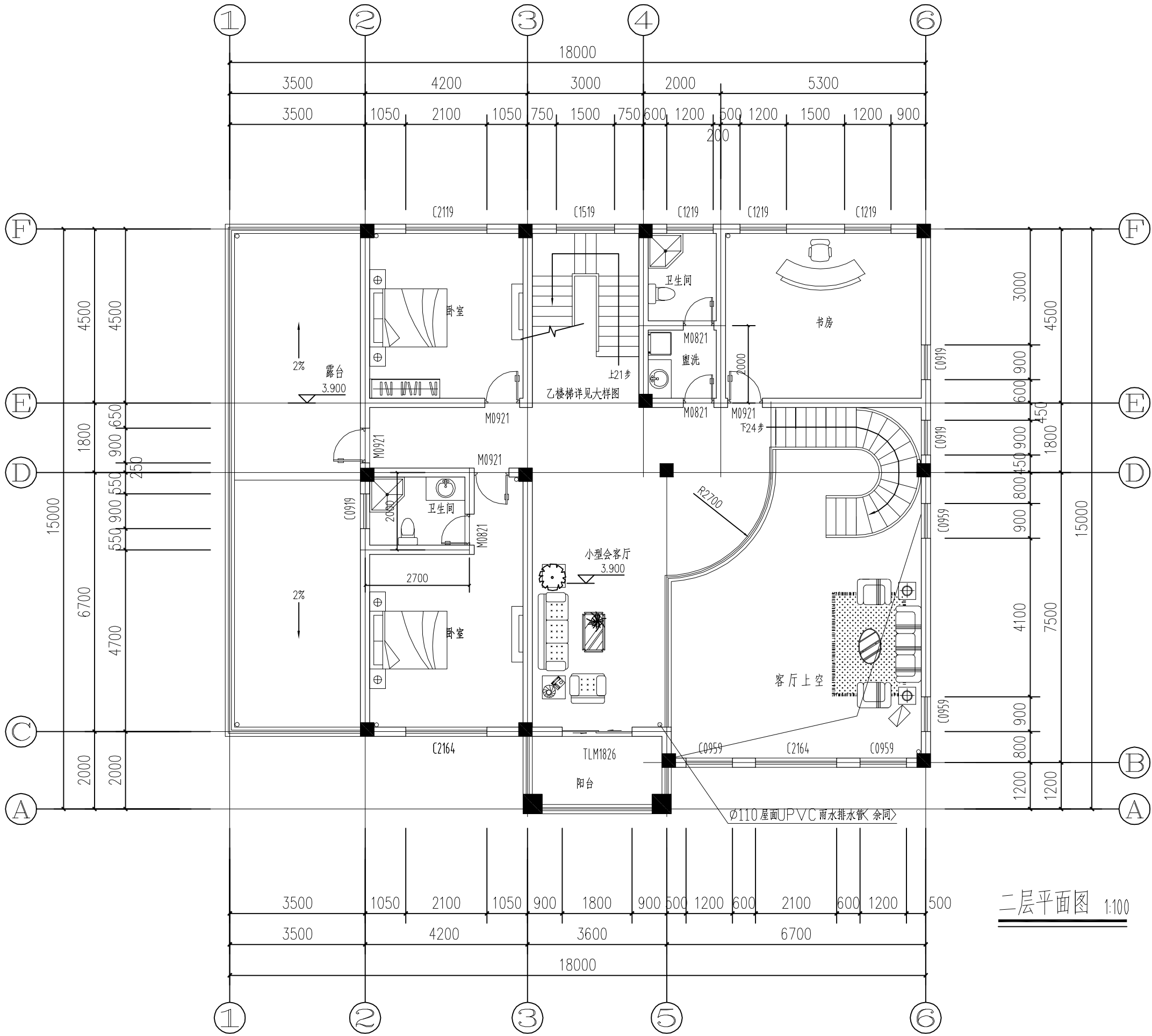


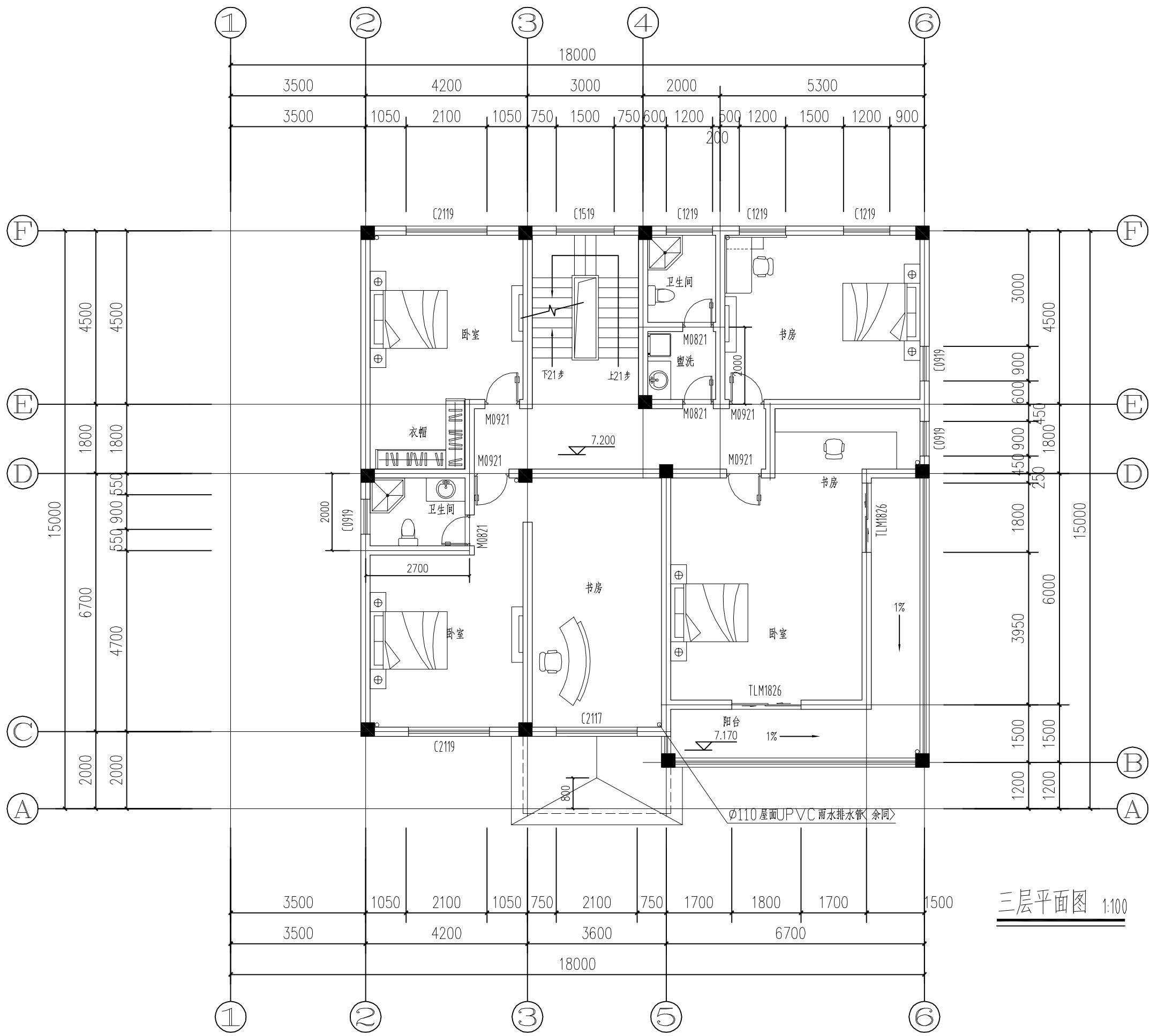
用料做法表

序名	名称	用料及做法	使用部位	序名	名称	用料及做法	使用部位
平屋面1	上人屋面	40厚C20防水细石混凝土(6mX6m分格,缝宽20,密封胶嵌缝)随打随抹,内配Φ4双向间距200钢筋网(钢筋网在分格缝处断开),缝上铺防水卷材,宽230 水泥素浆层 30厚XPS聚苯乙烯泡沫保温板 高聚物卷材一层(SBS)3mm 40厚(最薄处)泡沫混凝土找坡层2% 钢筋混凝土屋面板	平屋面 露台	地面1	防水地面	防滑地砖地面 1.2厚聚氨酯防水涂膜三遍(竖管与墙转角处卷起300高) 60厚C15混凝土压实抹光 100厚碎石或碎砖垫层 素土夯实	卫生间 厨房
				地面2	水泥地面	地砖或地板地面 60厚C15混凝土压实抹光 100厚碎石或碎砖垫层 素土夯实	其他房间
平屋面2	不上人屋面	高聚物卷材一层(SBS)3mm 20厚1:3水泥砂浆找平层 钢筋混凝土屋面板	雨篷	楼面 1	水泥砂浆 (有防水层)	防滑地砖地面 1.2厚聚氨酯防水涂膜三遍(竖管与墙转角处卷起300高) 20厚1:3水泥砂浆找平,四周做成圆弧状或钝角 现浇钢筋混凝土板	卫生间
坡屋面1	不上人屋面 (木结构,甲方自理)	水泥瓦或油毡瓦屋面 挂瓦条 木望板,防水卷材 木檩条 木梁	坡屋面			地砖或地板地面 20厚 1:2水泥砂浆找平原浆抹光 刷素水泥结合层一道 现捣钢筋混凝土楼板	除卫生间外
内墙1	面砖内墙	面层住户自理 8厚1:2.5水泥砂浆粉面 12厚1:3水泥砂浆打底 刷界面处理剂一道	卫生间厨房	外墙1	面砖或弹性涂料外墙	面层用户自理 10厚胶粉聚苯颗粒浆料找平层+4~5厚抗裂砂浆 复合耐碱玻纤布160g或热镀锌电焊网(12.7X12.7X0.9) 刷聚氨酯防潮底漆 10厚1:3水泥砂浆掺5%避水浆打底(土建单位完成) 基础墙体	详见效果图 所注 冷桥部位
内墙2	涂料内墙	白色涂料刷二度 8厚1:0.3:3水泥石灰膏砂浆粉面 12厚1:1:6水泥石灰膏砂浆打底 刷界面处理剂一道	楼梯间 走道			白色涂料刷二度 刷素水泥浆一道,内掺粘结剂 现浇钢筋混凝土板,基层清理磨平	公共走道 楼梯间
内墙3	混合砂浆内墙	批白水泥两道 8厚1:0.3:3水泥石灰膏砂浆粉面 12厚1:1:6水泥石灰膏砂浆打底 刷界面处理剂一道	其它内墙	平顶1	白色涂料平顶		
踢脚1	水泥砂浆踢脚	8厚1:2.5水泥砂浆压实赶光 12厚1:3水泥砂浆打底 刷界面处理剂一道 (表面刷深灰色涂料,高度150mm)	楼梯间				
				平顶2	平顶	批白水泥二遍 6厚1:0.3:3水泥石灰膏砂浆粉面 6厚1:0.3:3水泥石灰膏砂浆打底扫毛 刷素水泥浆一道,内掺粘结剂 现浇钢筋混凝土板,基层清理磨平	其它房间

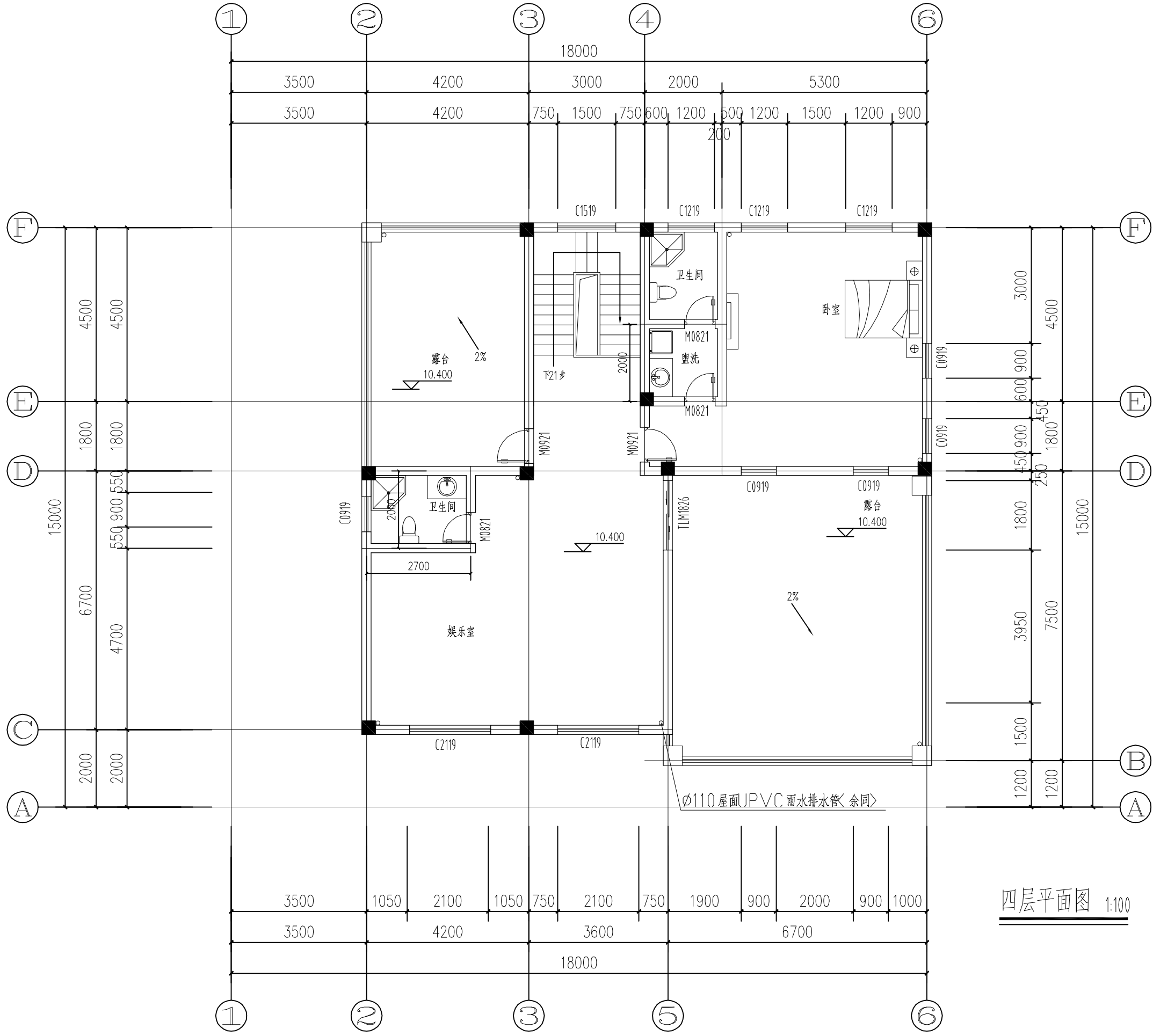




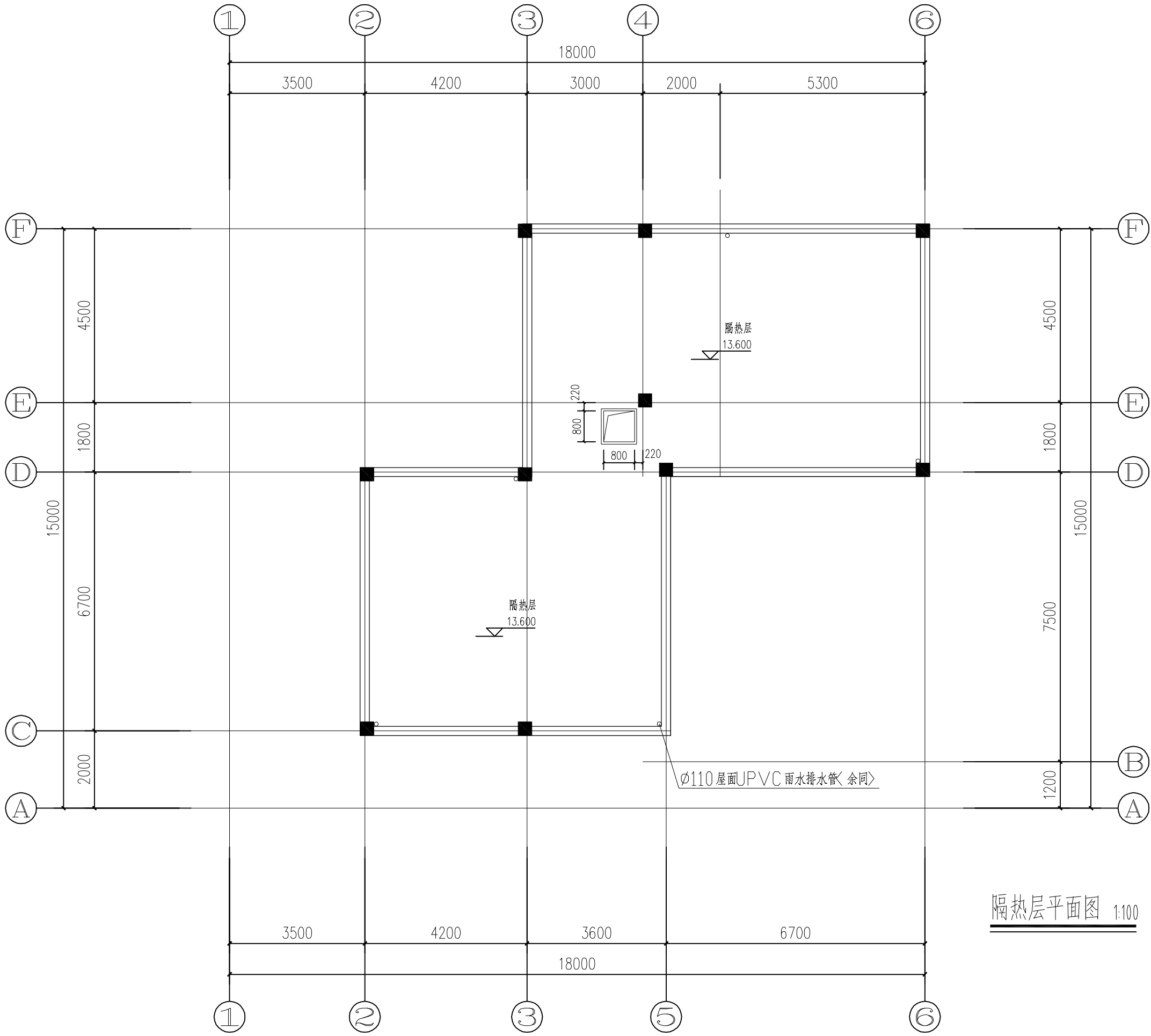
二层平面图 1:100

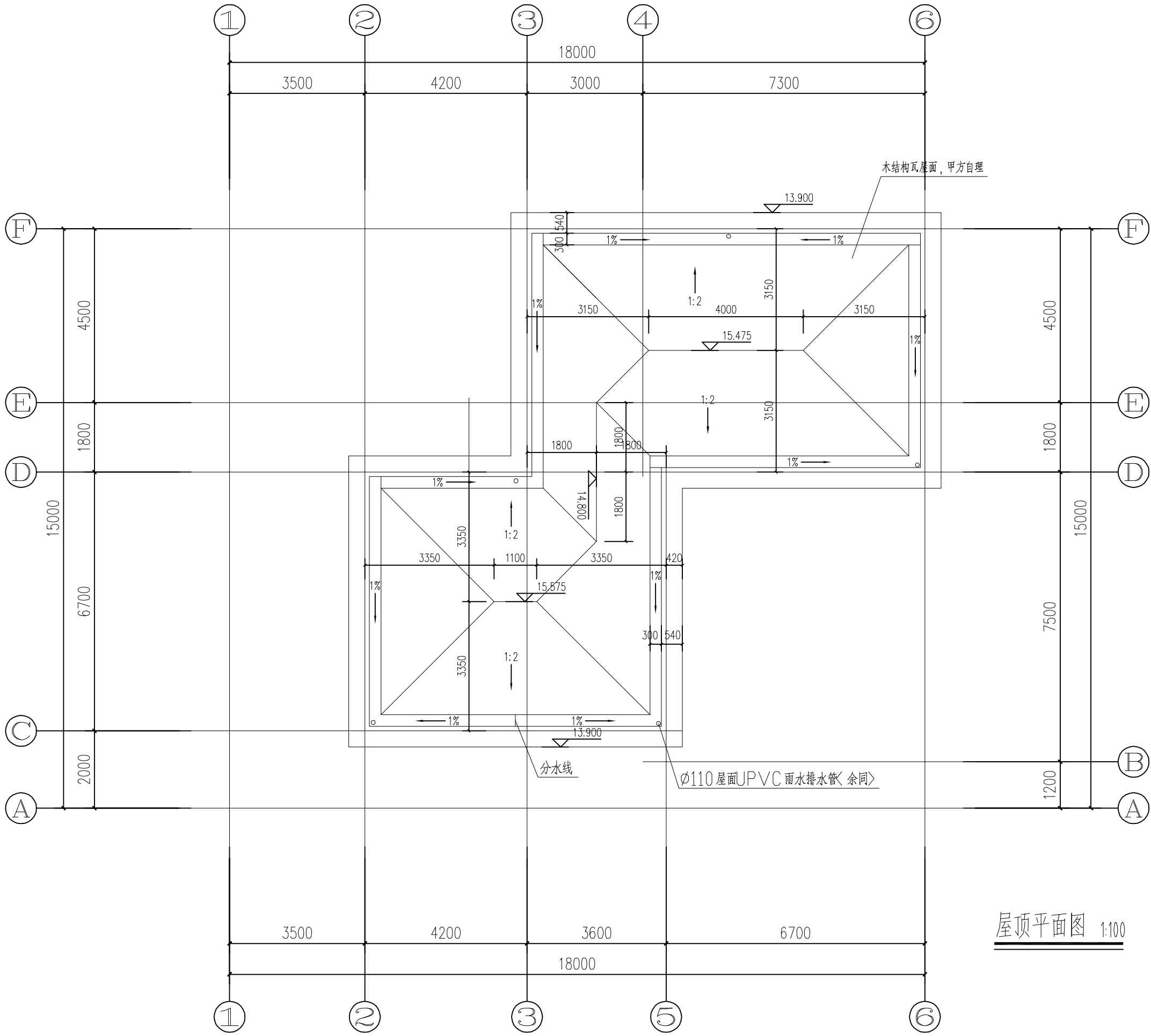


三层平面图 1:100



四层平面图 1:100

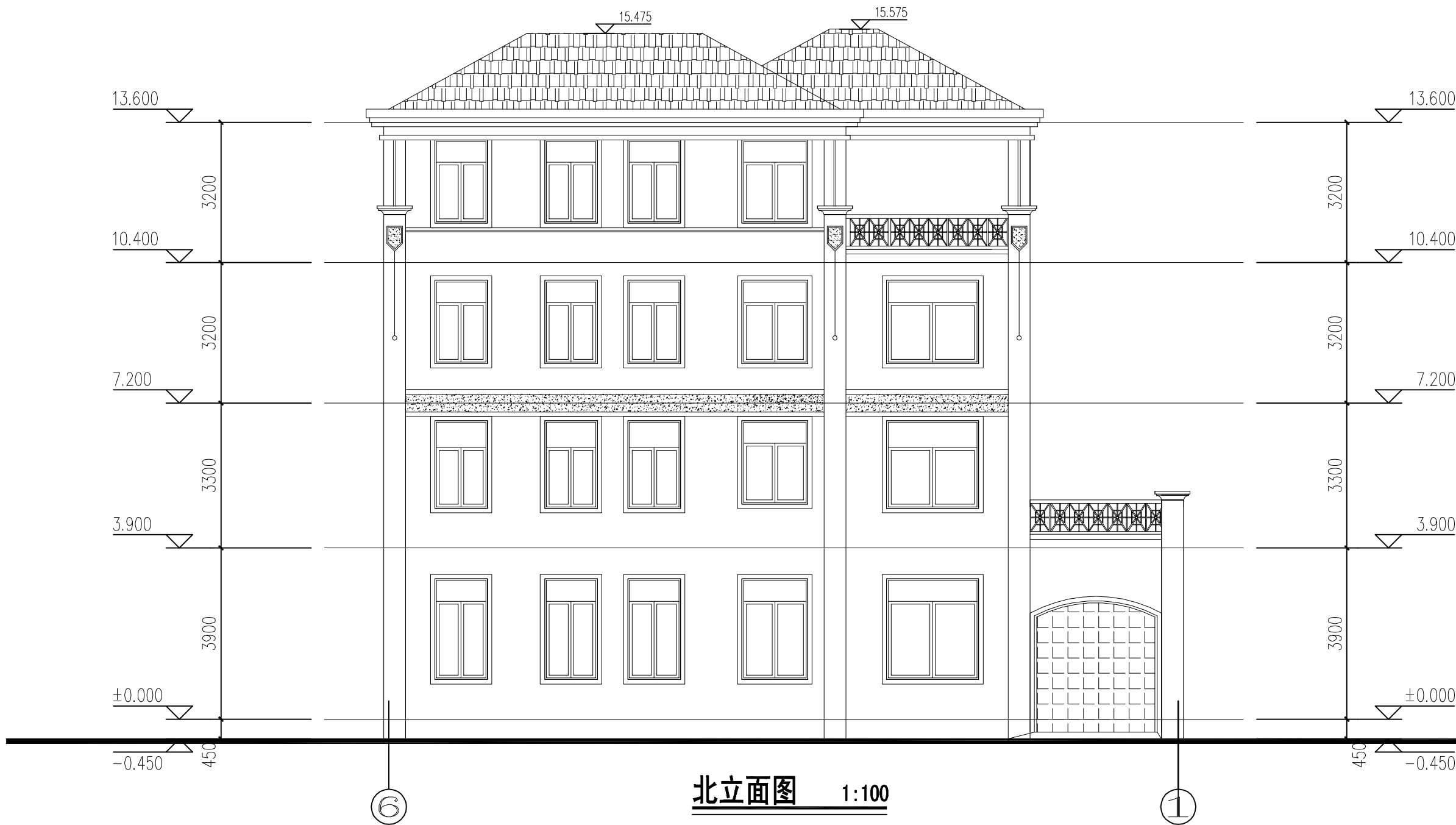


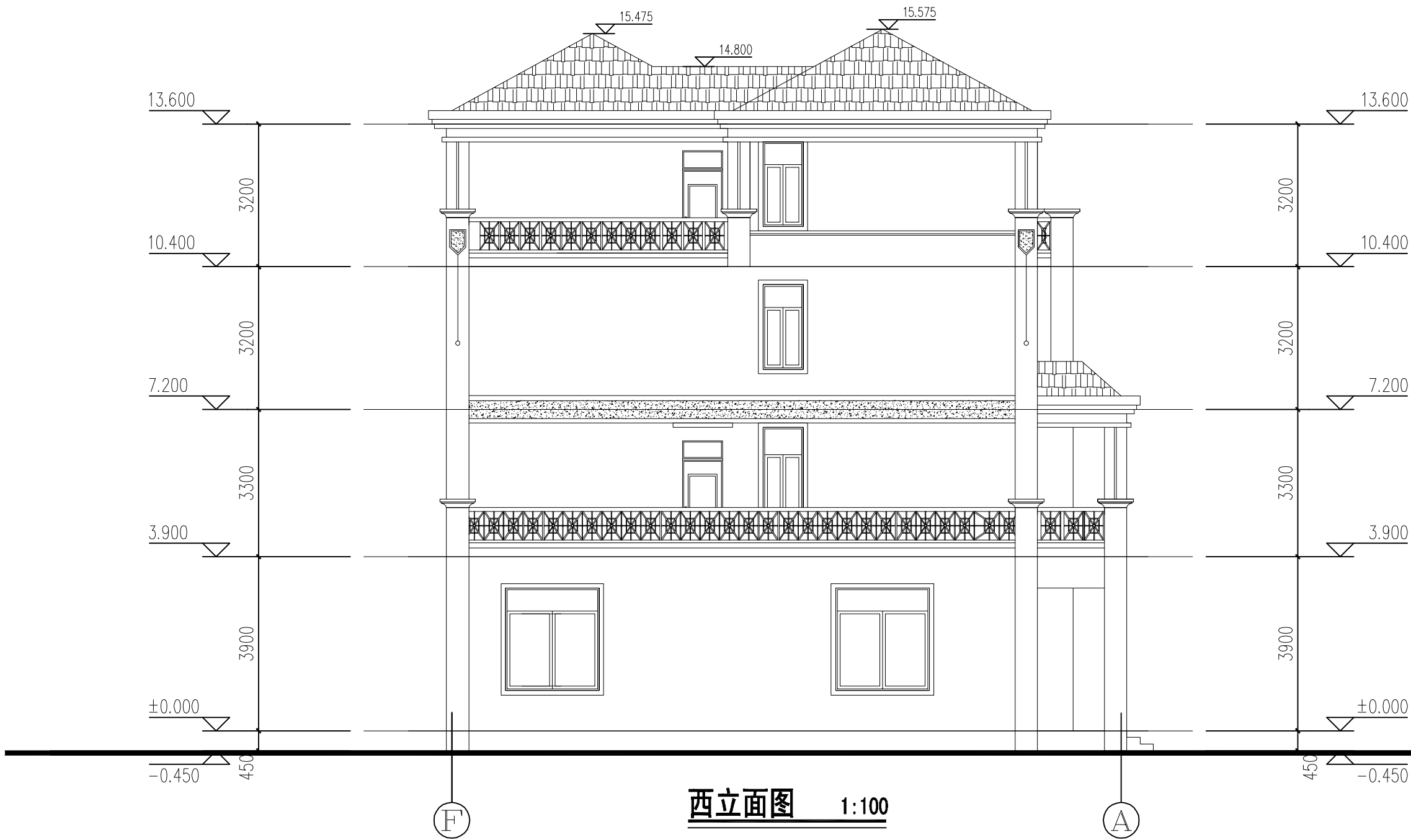




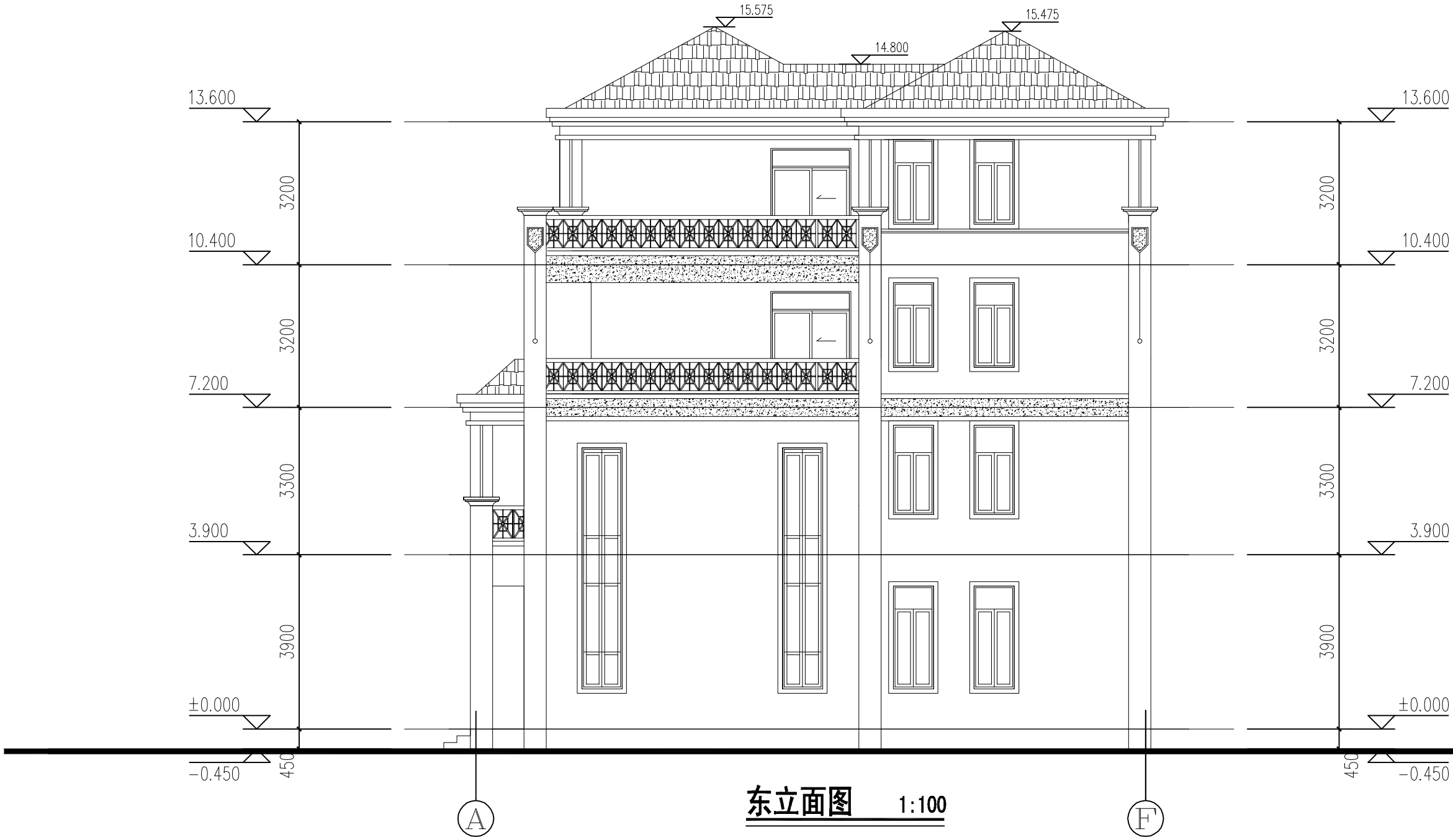
南立面图 1:100

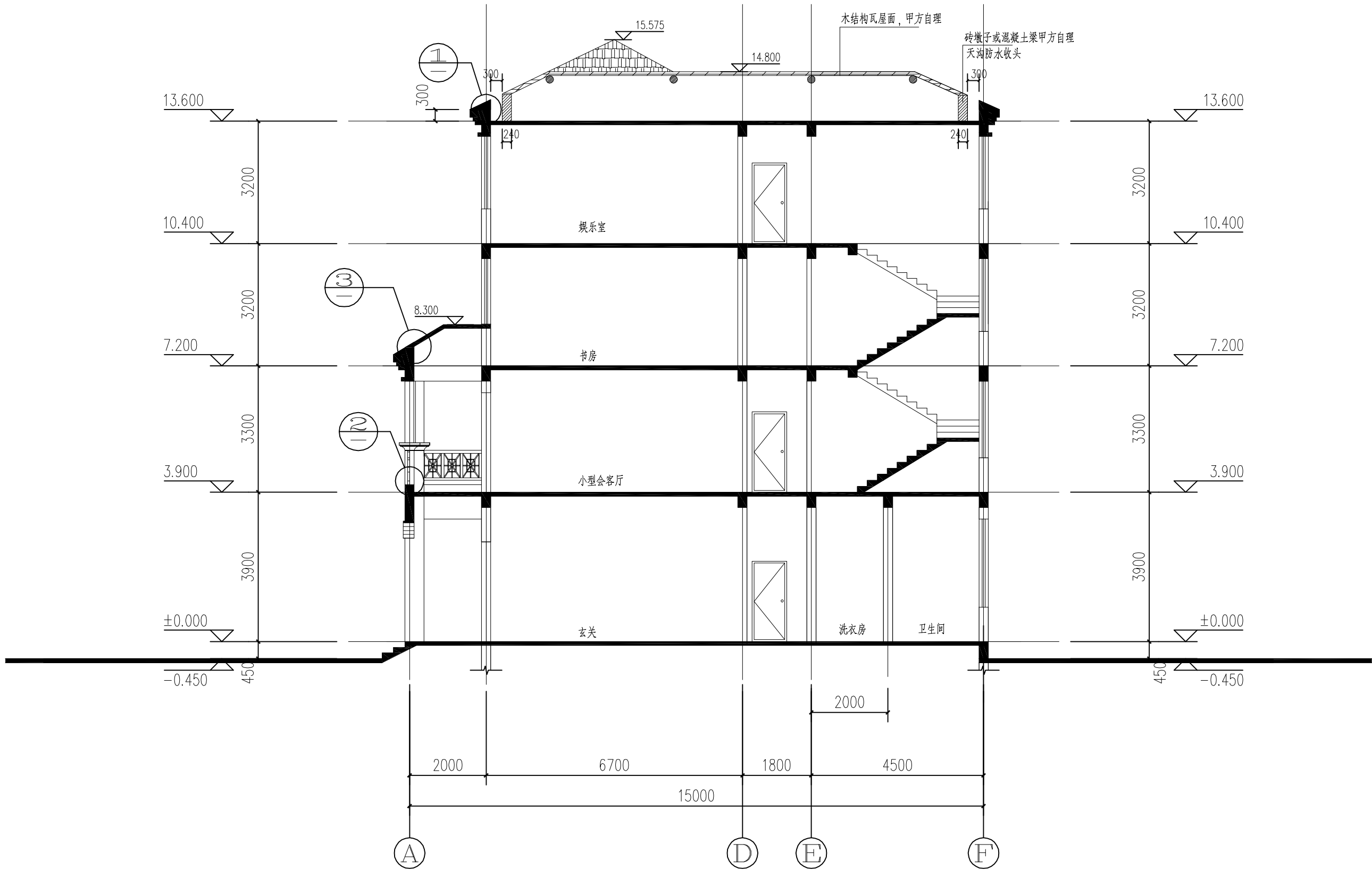
外立面颜色材质参效果图
外立面装饰甲方自理



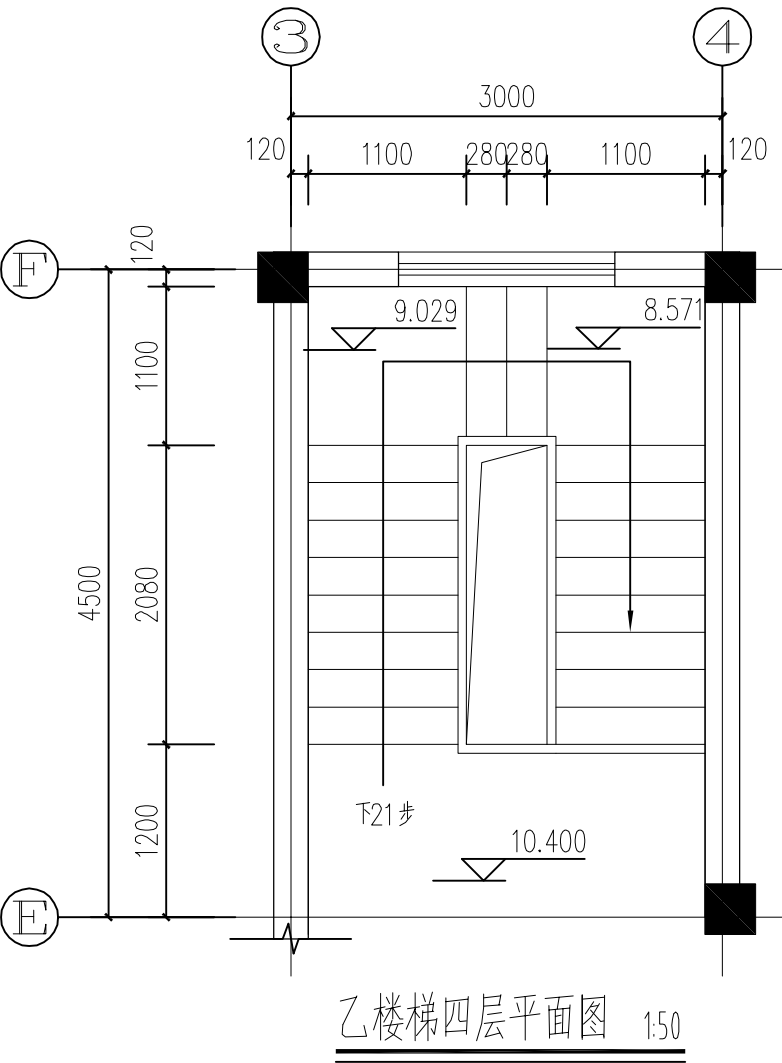
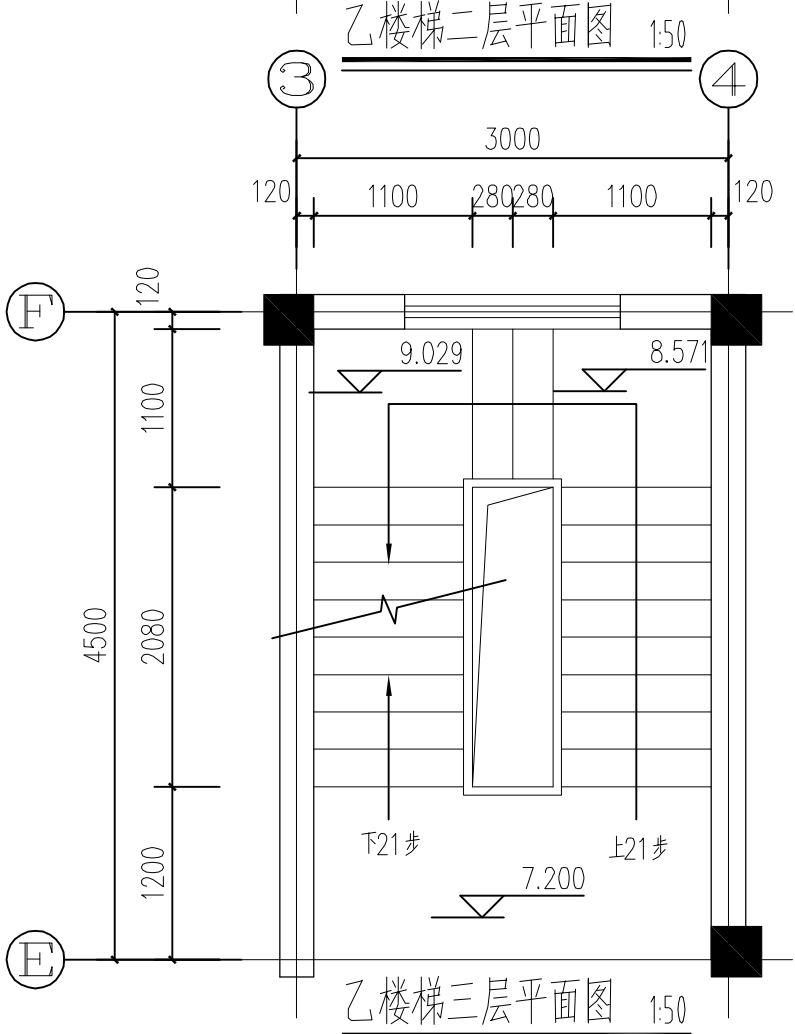
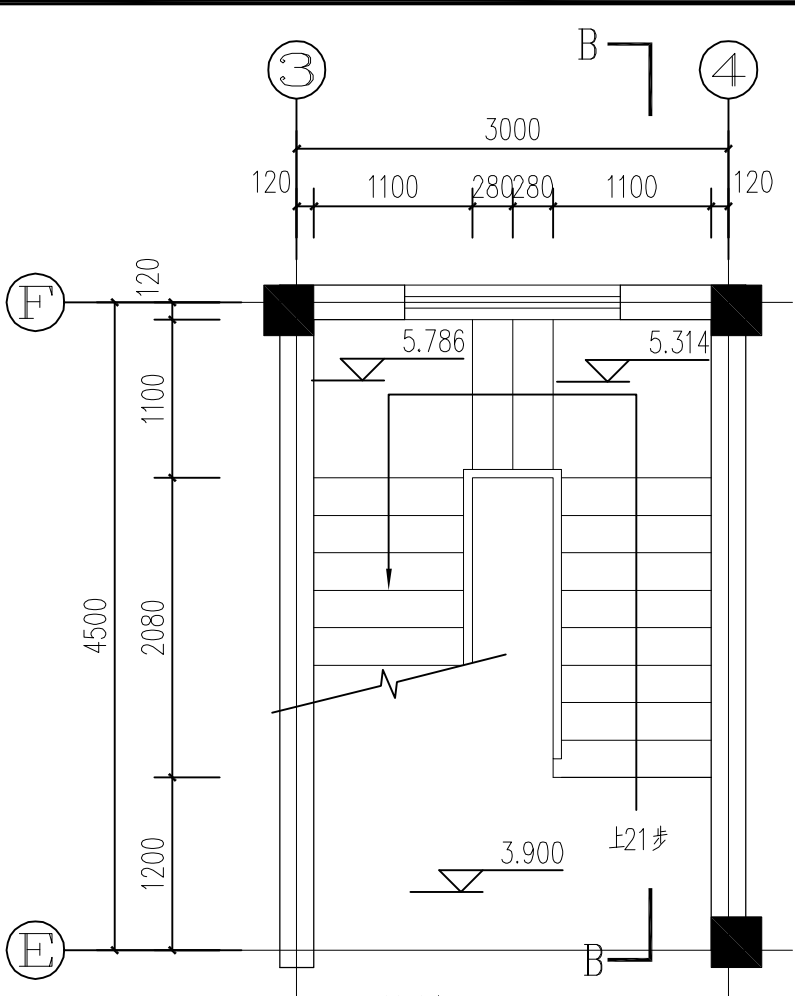
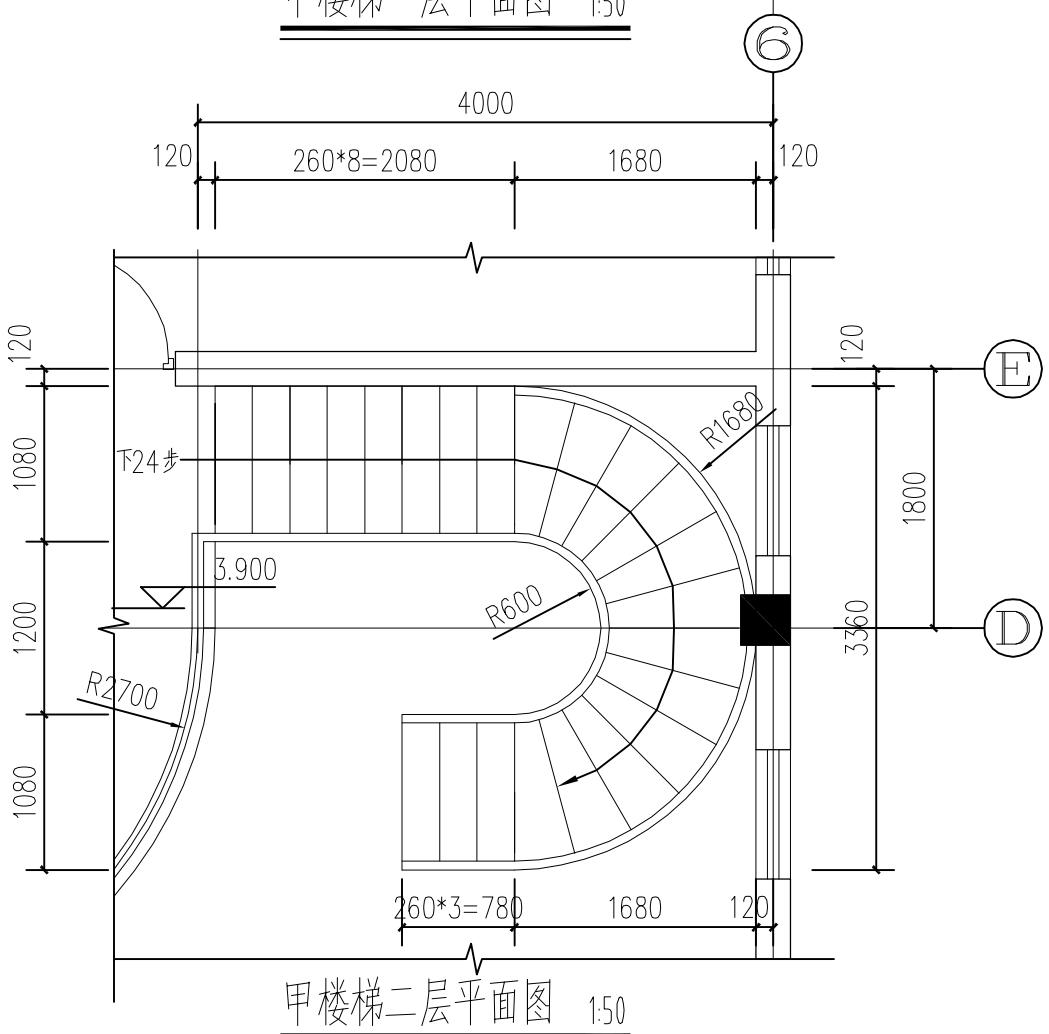
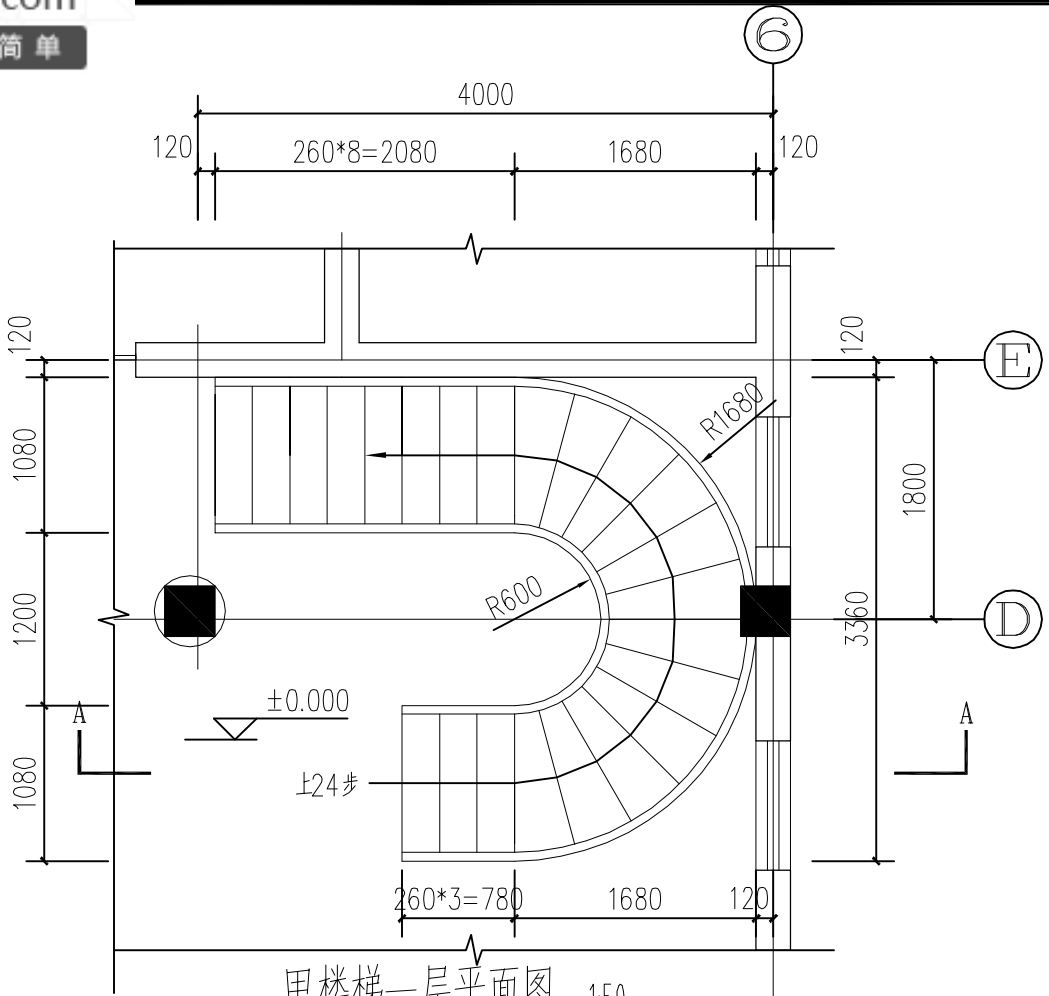


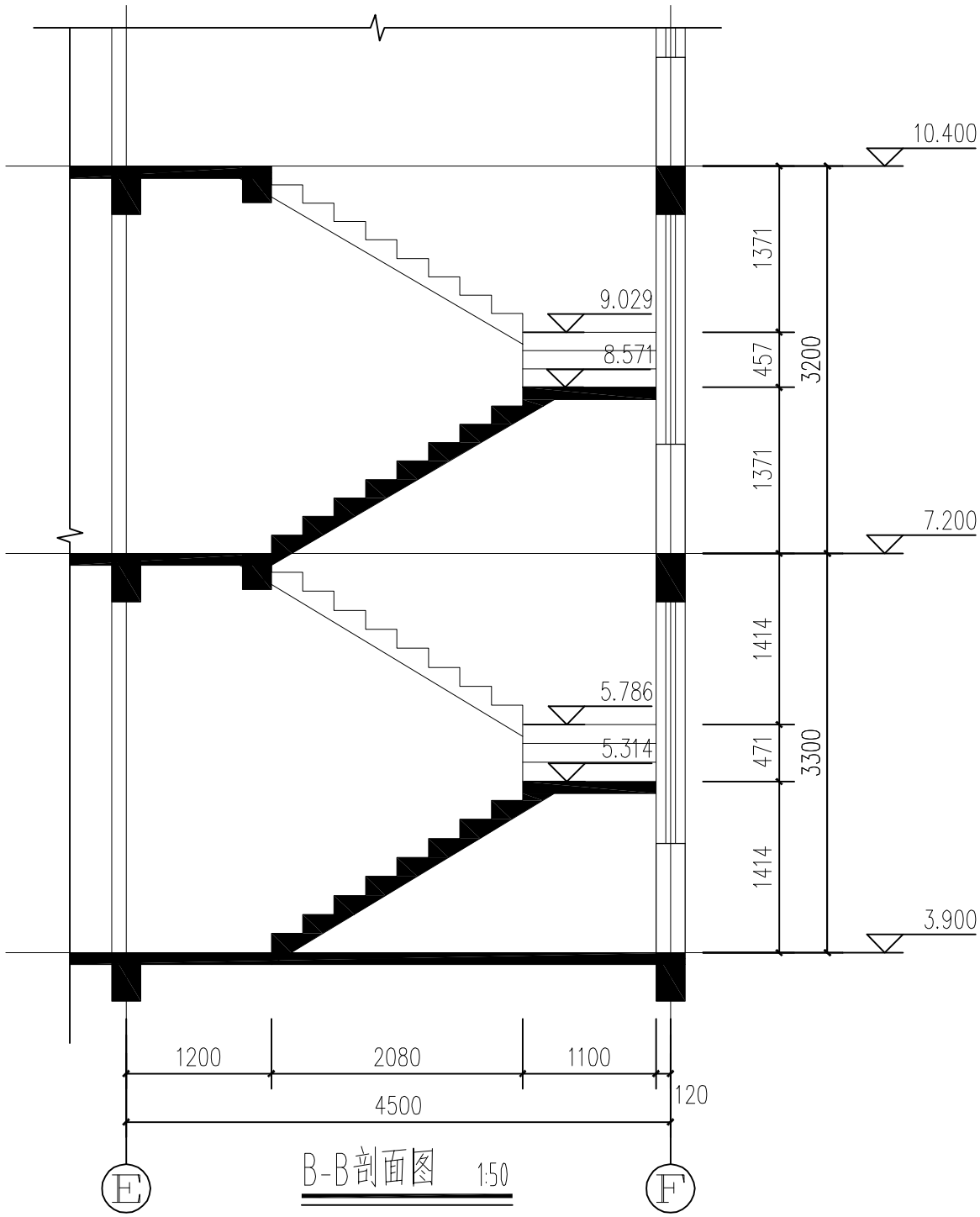
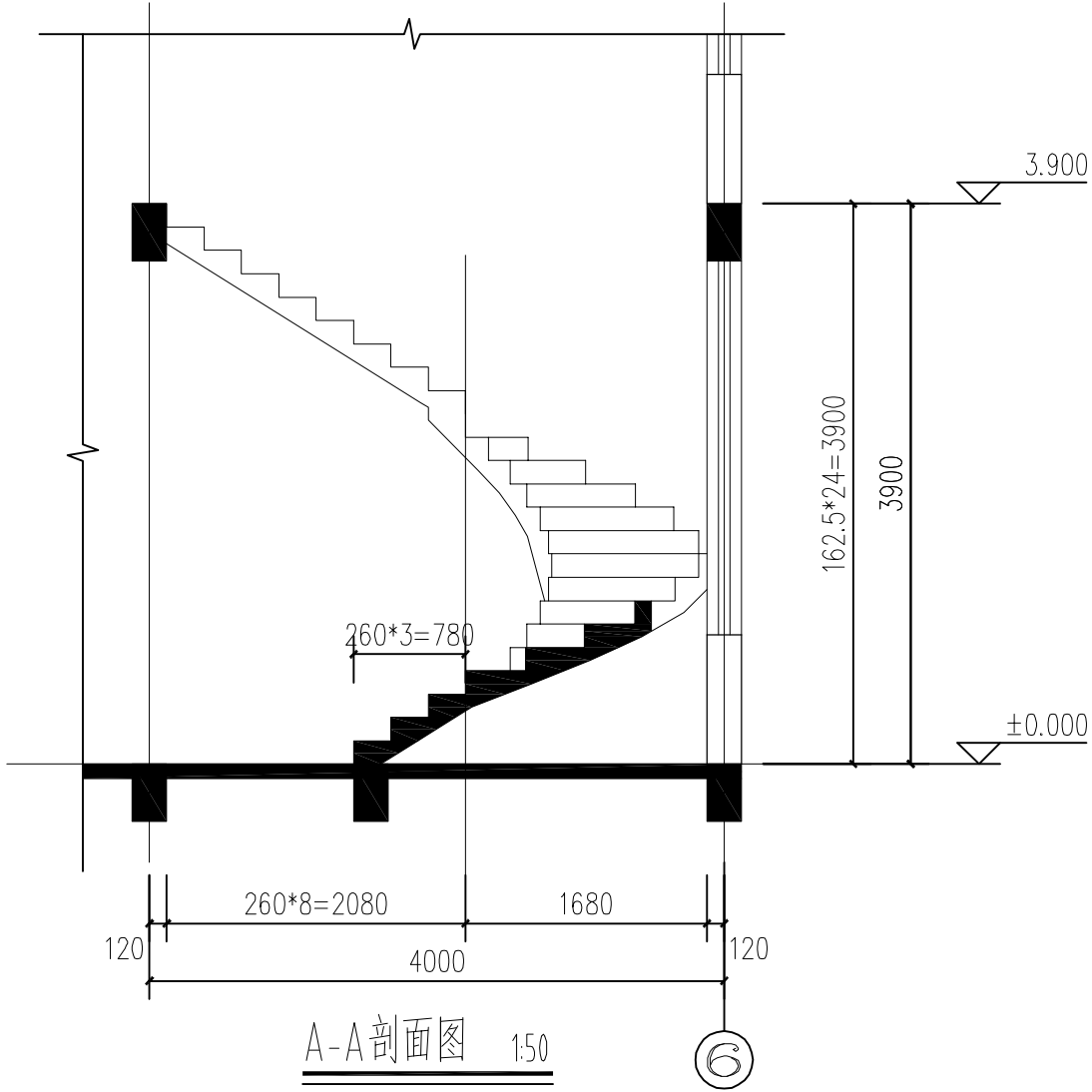
西立面图 1:100

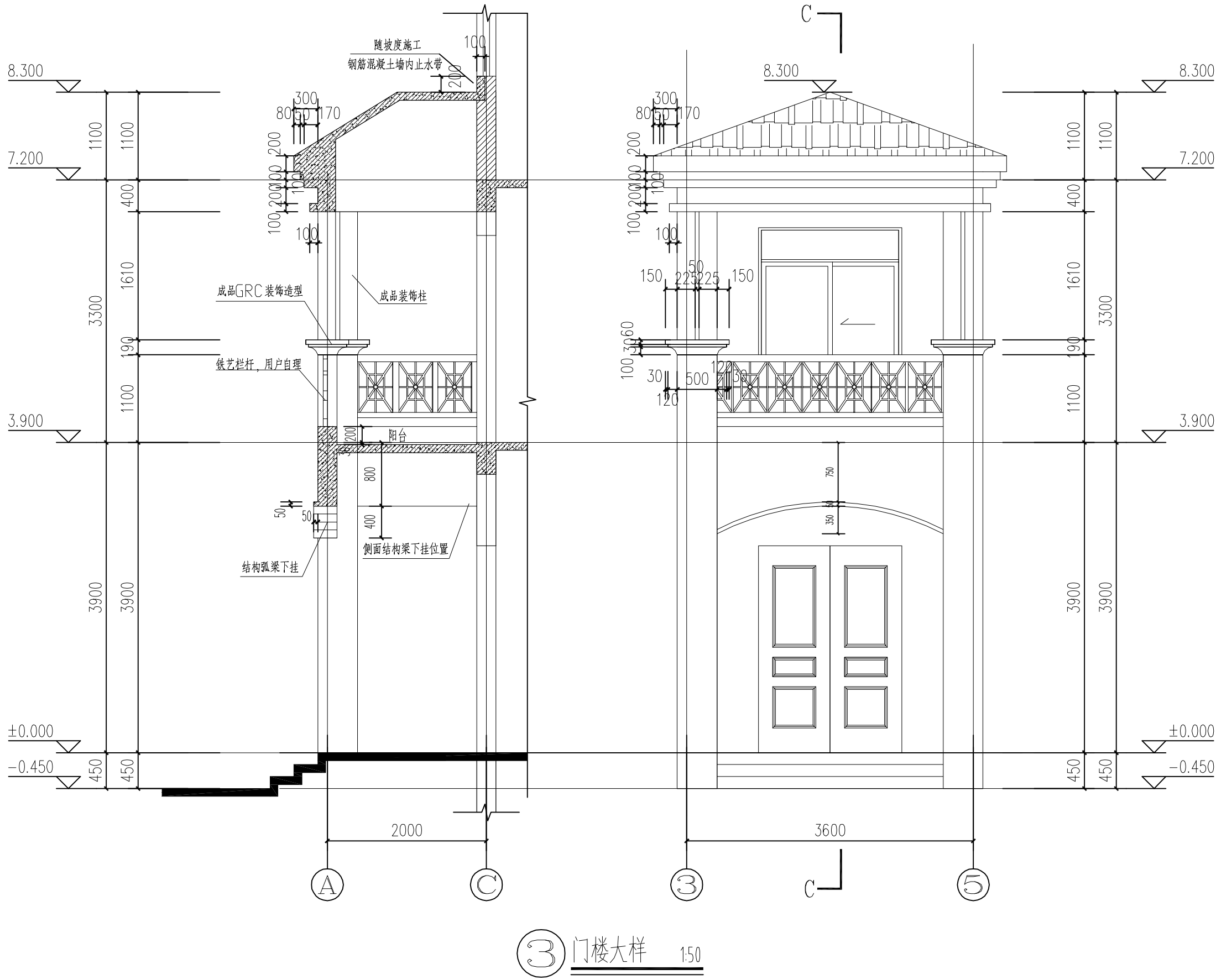


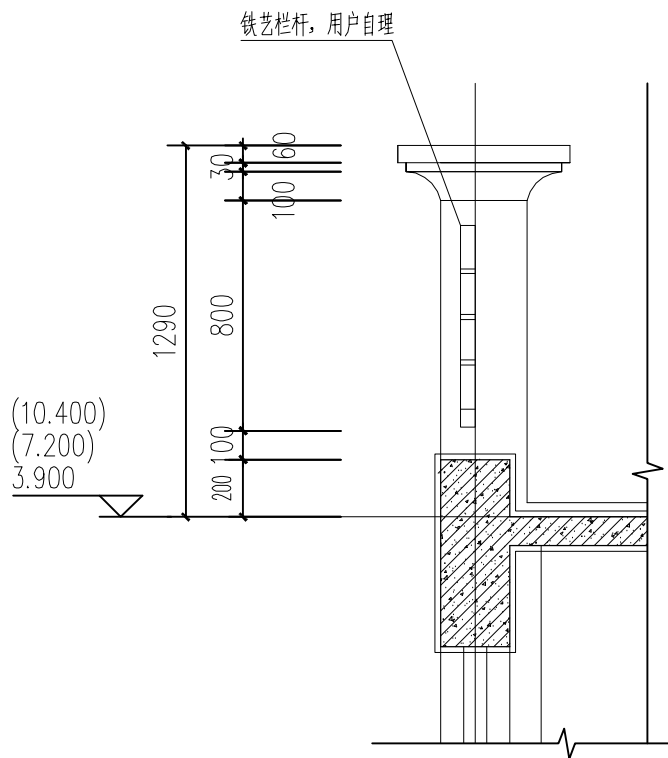


I-I 剖面图 1:100

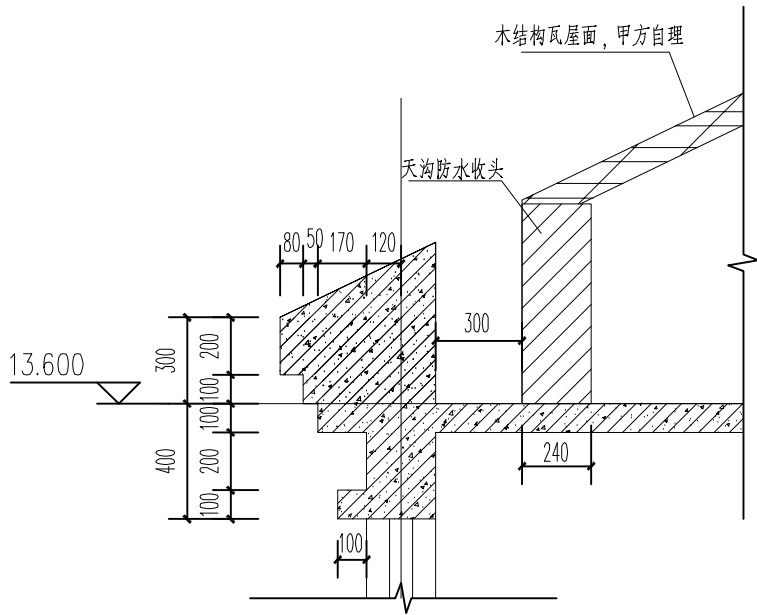








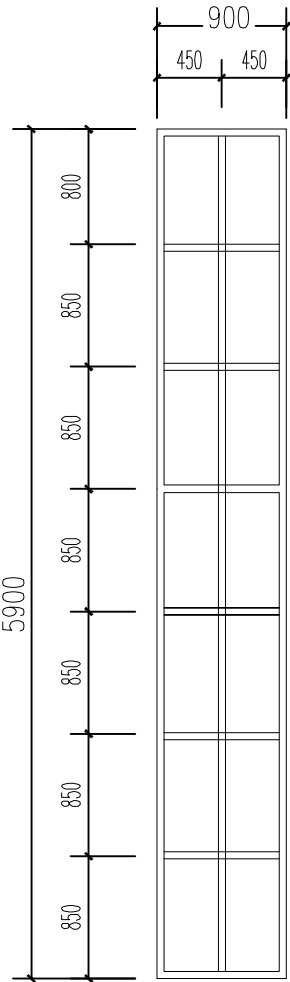
② 栏杆大样 1:25



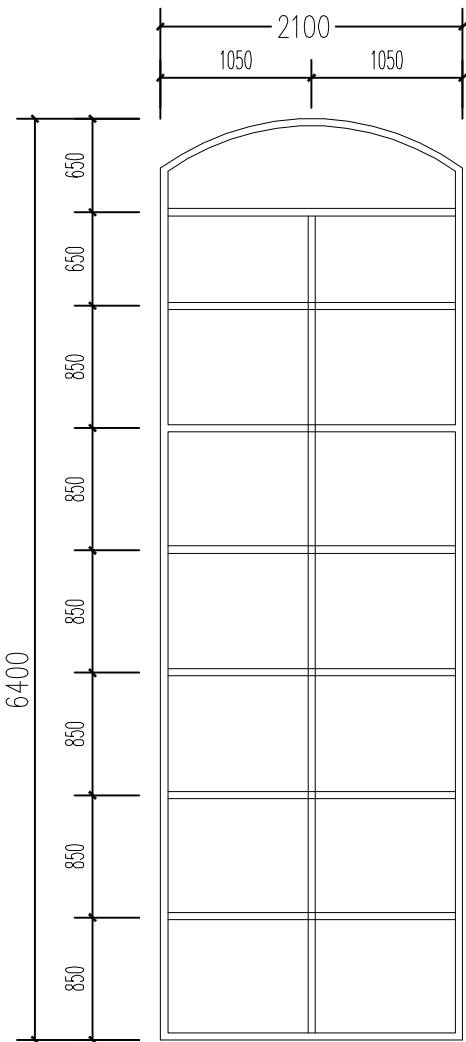
① 天沟大样 1:25

门 窗 表

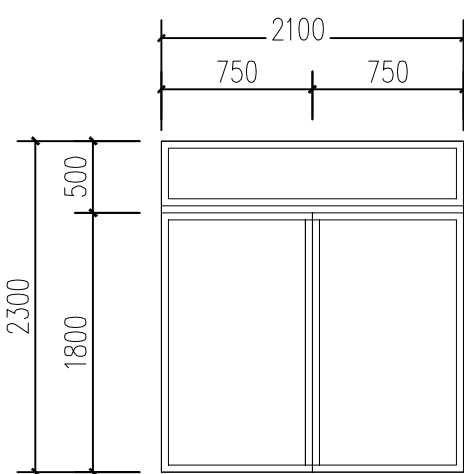
类别	编号	名称	洞 口 尺 寸		樘 数	图集代号	备 注
			宽度	高度			
门	M1826	木质门	1800	2600	1	成品门	
	M0921	木质门	900	2100	13	成品门	
	M0821	木质门	800	2100	11	成品门	
	TLM2421	玻璃推拉门	2400	2100	2	成品门	
	TLM1826	玻璃推拉门	1800	2600	4	成品门	
	JLM2830	玻璃推拉门	1800	3000	2	成品门	
窗	C2164	塑钢平开窗	2100	6400	2	苏J30-2008	5+9+5中空玻璃 窗台高300
	C0959	塑钢平开窗	900	5900	4	苏J30-2008	5+9+5中空玻璃 窗台高300
	C1223	塑钢平开窗	1200	2300	3	苏J30-2008	5+9+5中空玻璃
	C1523	塑钢平开窗	1500	2300	1	苏J30-2008	5+9+5中空玻璃
	C2123	塑钢平开窗	2100	2300	3	苏J30-2008	5+9+5中空玻璃
	C0923	塑钢平开窗	900	2300	2	苏J30-2008	5+9+5中空玻璃
	C1219	塑钢平开窗	1200	1900	9	苏J30-2008	5+9+5中空玻璃
	C1519	塑钢平开窗	1500	1900	3	苏J30-2008	5+9+5中空玻璃
	C2119	塑钢平开窗	2100	1900	5	苏J30-2008	5+9+5中空玻璃
	C0919	塑钢平开窗	900	1900	11	苏J30-2008	5+9+5中空玻璃
	C2117	塑钢平开窗	2100	1700	1	苏J30-2008	5+9+5中空玻璃
<p>注:1. 塑钢门窗型材的选用参见苏J30-2008 2. 玻璃为无色透明中空安全玻璃详见节能说明, 封阳台玻璃为单层浮法玻璃。 3. 窗无特殊说明外均居中安装, 门窗数量均需仔细核对, 确认无误后方可订货, 并按实际洞口尺寸制作。 4. 本工程门窗玻璃应符合《建筑玻璃应用规程》JGJ113的规定和《建筑安全玻璃应用规定》发改 [2003]2116 号及地方主管部门的有关规定 5. 塑钢推拉窗均为90系列, 平开窗均为60系列。 6. 门窗框为白色型材, 玻璃为无色透明双层中空玻璃详见节能说明。 7. 各个门窗均应按照图集要求安装固定件, 并按要求配齐所有的五金配件。 8. 本表门窗统计并不详细, 未作统计的门窗需以实际洞口尺寸为准。 9. 玻璃幕墙由专用厂家按实际尺寸制作安装, 并应符合节能要求。 10. 卫生间窗采用磨砂玻璃。</p>							



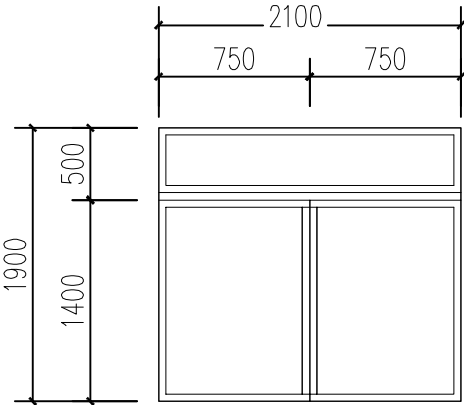
C0959 1:50



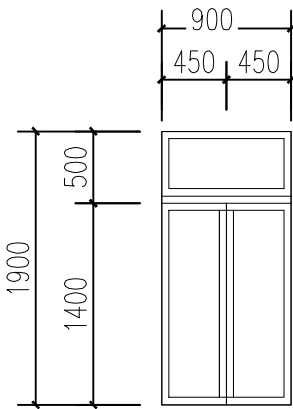
C2164 1:50



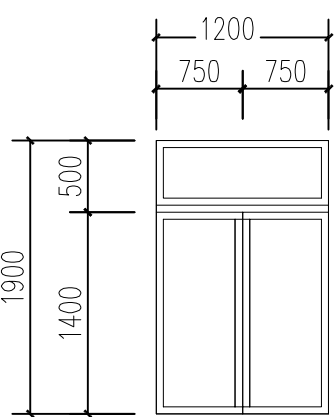
C2123 1:50



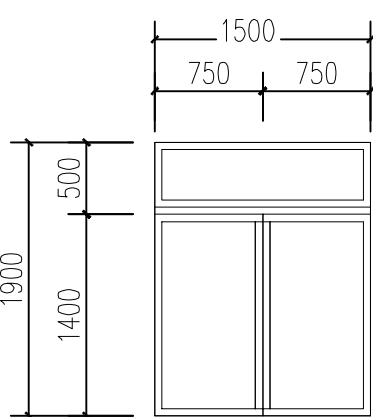
C2119 1:50



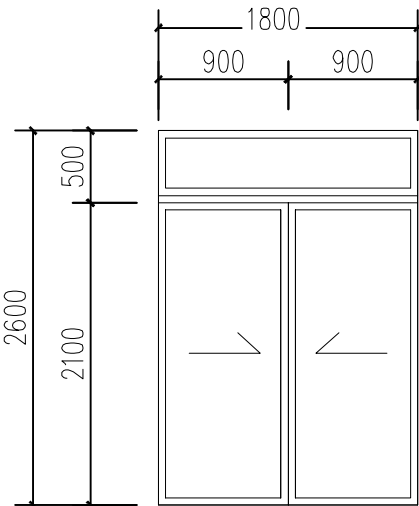
C0919 1:50



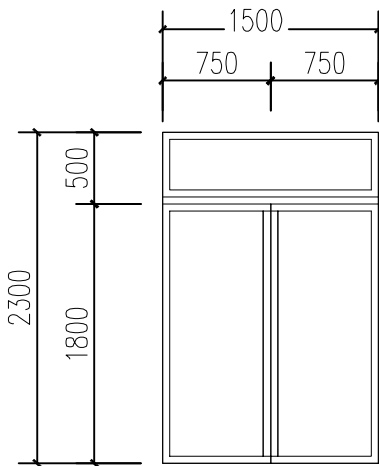
C1219 1:50



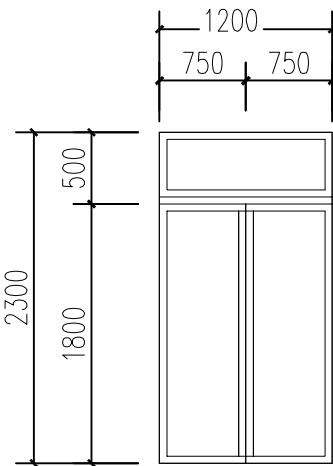
C1519 1:50



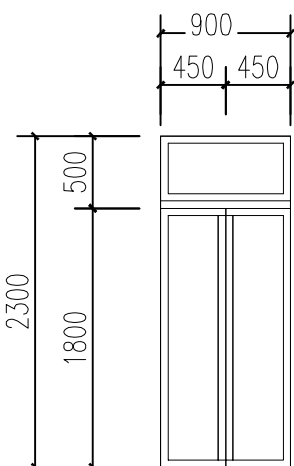
TLM1826 1:50



C1523 1:50



C1223 1:50



C0923 1:50