

图 纸 目 录				
序 号	图 号	图 纸 名 称	图 幅	备 注
01	水施-01	图纸目录	A3	
02	水施-02	建筑给排水设计说明	A3	
03	水施-03	一层给排水平面图	A3	
04	水施-04	二层给排水平面图	A3	
05	水施-05	屋顶给排水平面图	A3	
06	水施-06	给排水大样图	A3	
07		给排水系统图		
08				
09				
10				
11				
12				
13				
14				
15				
16				
17				
18				
19				

给排水

专业

图纸目录		图 别	水 施
		图 号	01/06

建筑给排水设计说明

一、总则：

- 本工程为。本楼最高日用水量为2.88m³, 所需供水压力为0.16MPa。
- 本工程主要设计依据

《建筑给排水设计规范》(GB50015—2003(2009年版))
《建筑给排水塑料管道工程技术规程》(DB13 (J) 23—2000)
《建筑灭火器配置设计规范》(GB50140—2005)
《住宅建筑规范》GB50368—2005
《住宅设计规范》GB50096—2011

二、设计范围：

本专业设计内容包括：建筑物一米以内的建筑给水系统、排水系统

三、供水系统：

住宅生活给水由市政给水系统供给
给水管道：冷水管采用PP-R冷水管，S4系列，热熔连接。太阳能热水管道采用R规格的铝塑复合管，承插连接。
给水横管在楼板找平层敷设，在距楼面400预留甩口
阀门DN<50采用全铜制品，DN≥50阀门采用阀体材料为球墨铸铁，密封面和衬里材料为铜合金。
给排水管道安装后，必须进行水压试验，给水管道试验压力为0.8MPa，试验方法按《建筑给水排水及采暖工程施工质量验收规范》GB50242—2002执行。

四、排水系统：

排水管采用UPVC螺旋降噪塑料管，专用管件粘接。
生活污水需经化粪池处理后才能排入市政污水管网。
UPVC排水立管和地漏穿楼板安装，应设橡胶止水环。
排水管道安装后，应进行灌水试验，试验合格后，方可埋土或隐蔽。
排水管出户后先连接至污水检查井，各检查井采用PE200管道连接至室外化粪池
在设计图中排水管未注明管道坡度者应按标准坡度安装；在条件不允许时，管道坡度可适当减少，但最小不得小于最小坡度。排水管道坡向：支管坡向立管。立管坡向室外。建筑硬聚氯乙烯排水管道标准坡度及最小坡度

管 径	通用坡度	最小坡度	管 径	通用坡度	最小坡度	管 径	通用坡度	最小坡度
De50	0.035	0.025	De75	0.025	0.015	De110	0.020	0.012

五、器材的选用：

阀门：截止阀采用J11X-10型，止回阀采用H11T-16型。
水封：带水封的地漏水封深度不小于50mm，存水弯水封深度不得小于50mm。
通气帽：出屋顶的通气帽安装高度比相对屋面高出600mm。
卫生器具：卫生器具及其配件应采用节水型产品。
太阳能热水器：太阳能热水器选用QBJ1-112/1.80/0.00型，安装角度为30度。屋面太阳能进出管聚集成束，统一由预留口去各层卫生间。

屋顶热水循环连接管采用不锈钢管，公称压力为0.25MPa。立管采用R规格的铝塑复合管，标准工作压力为1.0MPa，双热熔连接。

用户如安装太阳能热水器辅助加热，如电热水器、燃气热水器，必须用有保证使用安全的装置。
伸缩节：排水塑料管每层均应设置伸缩节，伸缩节设置在排水横支管下面。
淋浴器：采用太阳能供热水系统，如有加热设备，必须用有使用安全的装置。
太阳能集水管束：放置各层卫生间至屋面太阳能的供水管和溢流管。
坐便器：采用一次冲水量小于4L的坐便器

地漏：不得采用钟罩式(扣碗式)地漏。应采用带水封式普通地漏，水封深度为50mm。
浴室内禁止安装直接排气式燃气热水器等在使用空间内积聚有害气体的加热设备。
厨房内预留设置热水器的位置，用户安装时必须带有使用安全的装置。

六、安装方式：

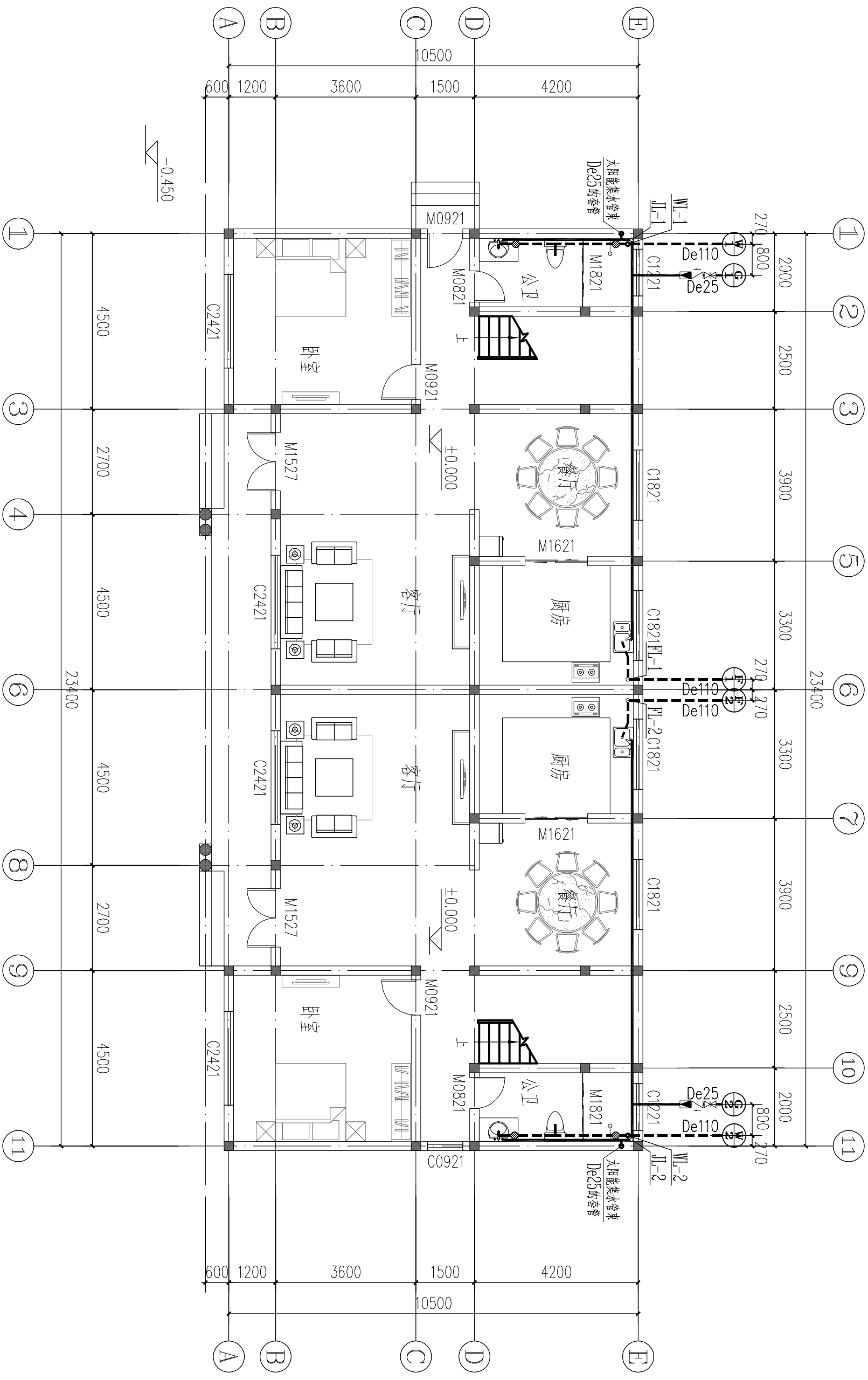
- 坐便器安装参见05S1-112
- 洗脸盆安装参见05S1-40
- 厨房洗涤槽安装参见05S1-07
- 浴盆安装参见05S1-87
- 水表的安装参见05S1-229
- 地漏安装参见05S1-254 (新型防返溢)
- PP-R管穿楼面参见05S1-277-二
- 伸缩节的安装参见05S1-313-a
- UPVC穿楼板参见05S1-315-11
- UPVC穿屋面参见05S1-315-11
- UPVC管阻火圈安装参见05S1-319-B型；

七、其它：

- 图中尺寸除标高以米计外，其余以毫米计，管道标高指管中心标高。
- 本说明与图纸具有同等效力。施工中或有与其它专业冲突之处，请与设计单位协商后解决。
- 未尽事宜严格按现行规范，规程执行。

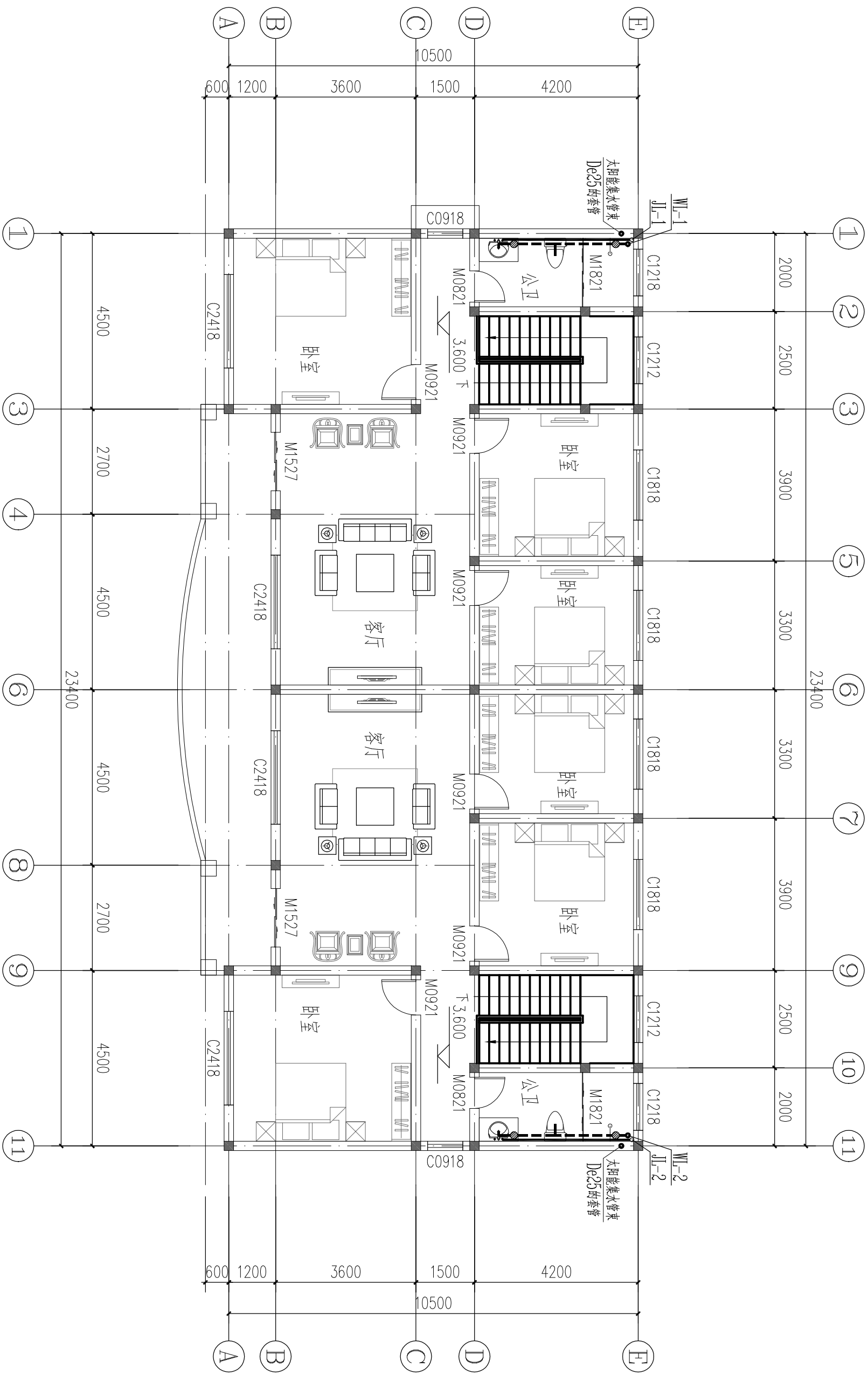
八、图例：

名 称	图 例	名 称	图 例
给 水 管		坐 便 器	
污 水 管		止 回 阀	
太阳能热水管		洗 脸 盆	
废 水 管		通 气 帽	
检 查 口		水 表	
普通 地漏		截 止 阀	
淋 浴		洗 菜 池	



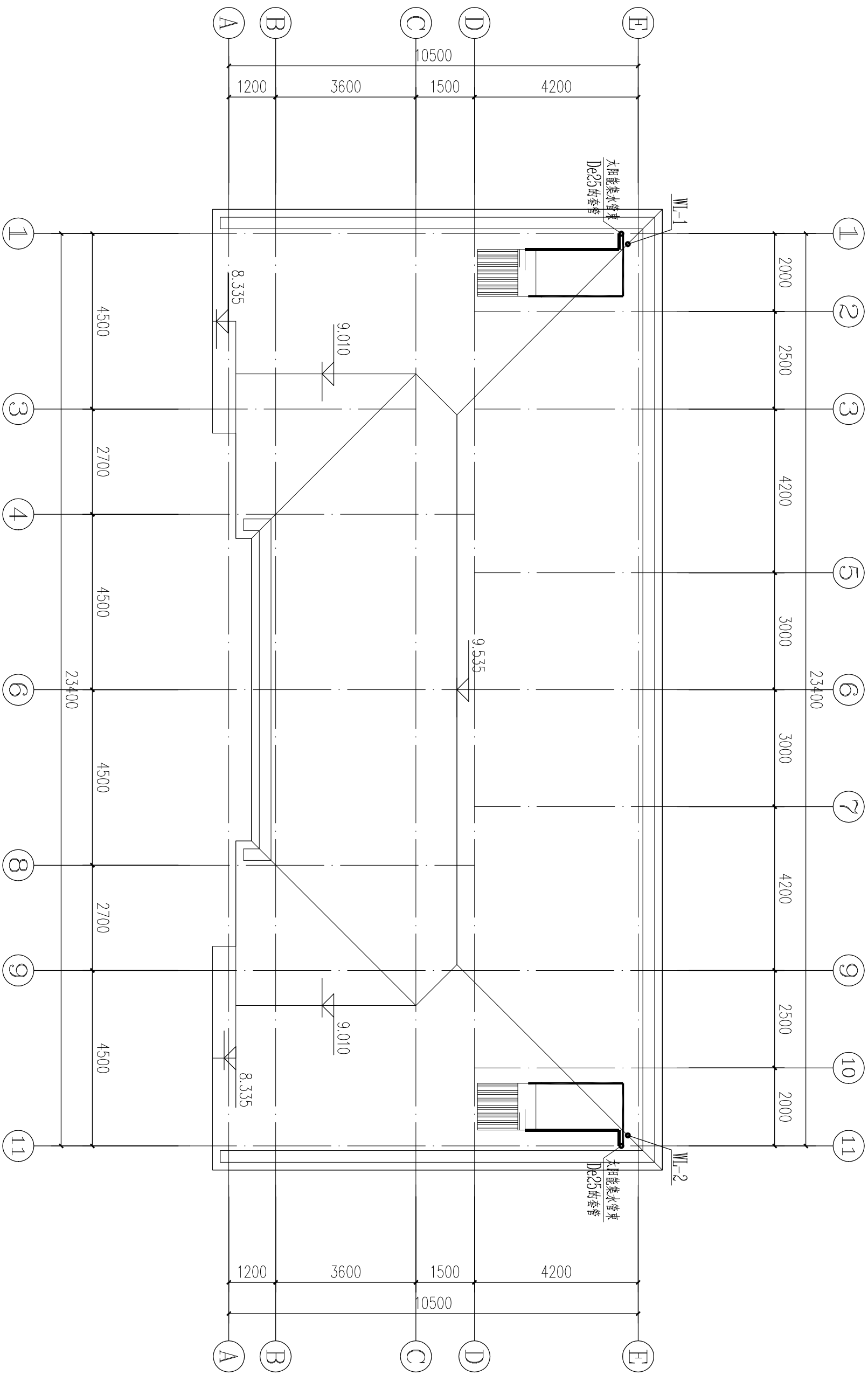
一层给排水平面图 1:100

图别	水施
图号	03/06



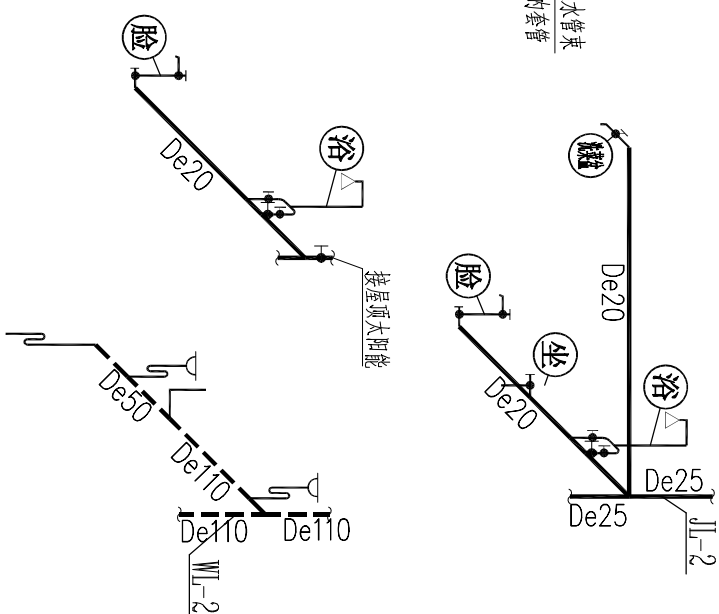
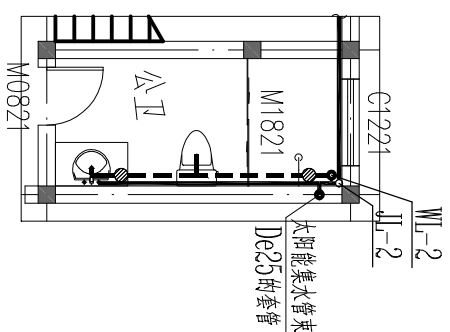
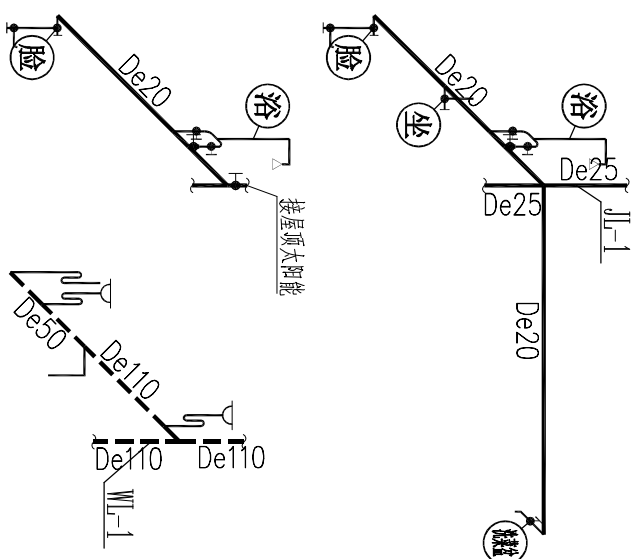
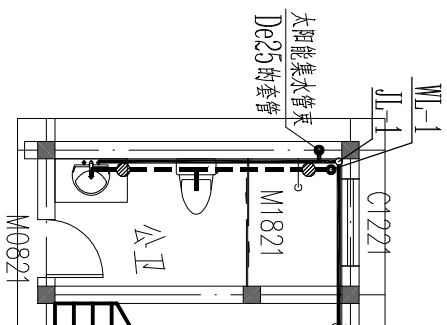
二层给排水平面图 1:100

图 别	水 施
图 号	04/06



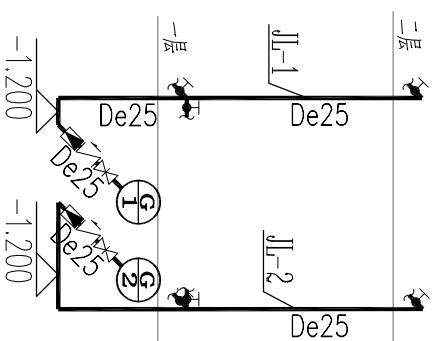
屋顶给排水平面图 1:100

屋顶给排水平面图	
图别	水施
图号	05/06



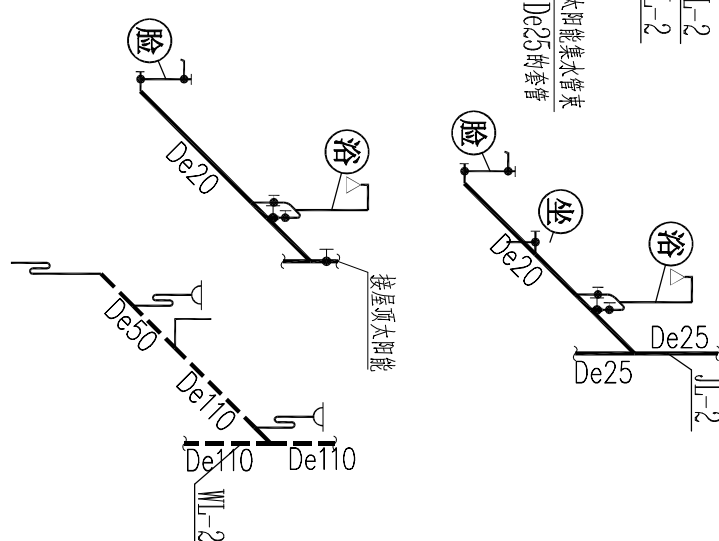
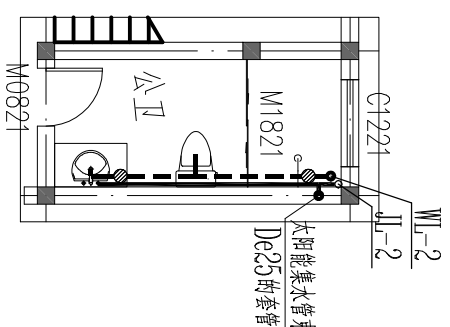
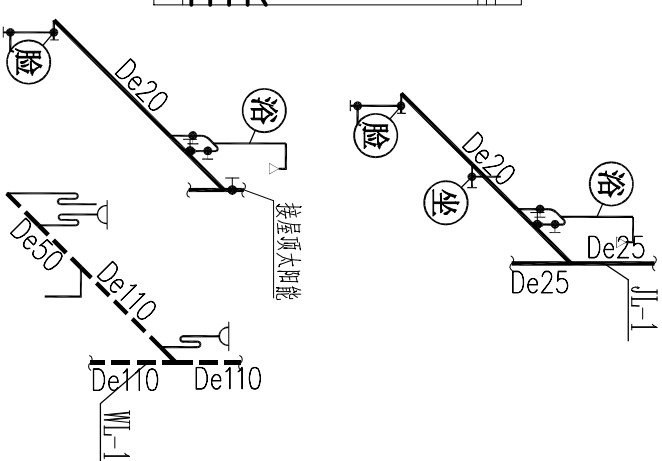
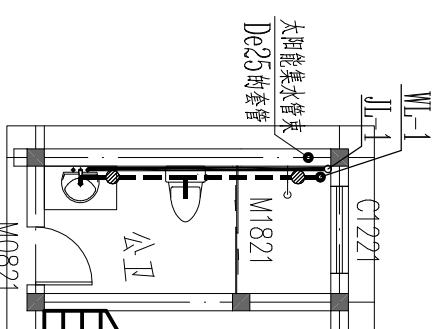
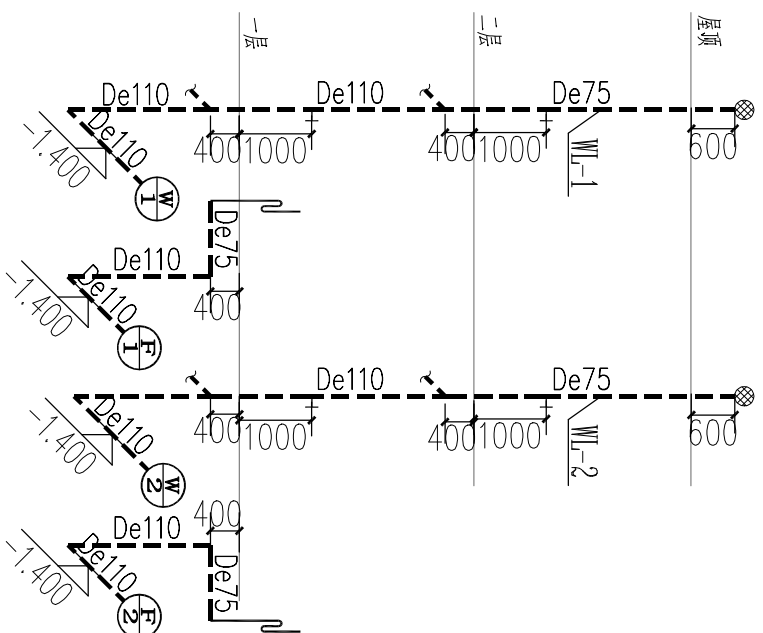
一层给排水大样图

屋顶



给水系统图

屋顶



二层给排水大样图

给排水系统图
给排水大样图

图别 水施
图号 06/06